



Analisi Insetti

Spett.le
Azienda/Dott./Dott.ssa/Sig. /Sig.ra

Via -----

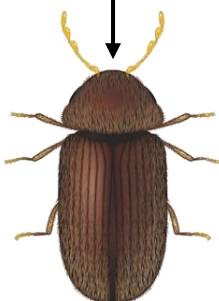
CAP ----- Città -----

Nazione -----

Oggetto: Analisi insetti

In relazione alle foto ed agli insetti inviati, vi comunichiamo che l'esito dell'analisi è il seguente:

**Foto dell'insetto
identificato**



Descrizione

L'**Anobio del pane** (*Stegobium paniceum* – Linnaeus, 1758), conosciuto anche con il nome di Tarlo dei biscotti, è un piccolo coleottero di aspetto molto simile a quello dell'Anobio del tabacco, dal quale si differenzia essenzialmente per le dimensioni leggermente superiori (fino a 4 mm), -----

**Descrizione dell'insetto
identificato**

**Descrizione attività da svolgere
e metodologia d'intervento per
la DISINFESTAZIONE**

Attività da svolgere: Disinfestazione
Principio attivo consigliato: -----
Prodotto consigliato: -----
Attrezzatura consigliata: Nebulizzatore manuale/automatico/a motore

Descrizione metodologia d'intervento:

Prendere il nebulizzatore ed inserire all'interno litri x di acqua e litri y di insetticida consigliato (vedere scheda tecnica e di sicurezza inviata). Incominciare la disinfestazione seguendo le seguenti modalità.

- 1- Modalità
- 2- Modalità
- 3- Modalità